

## **Wochenende auf der Isar 18.20.2023 – 20.08.2023**

An diesem Wochenende bieten wir zwei Fahrten an. Es darf natürlich auch nur eine der beiden Touren mit gepaddelt werden. ;)

Auf beide Touren überrascht uns die Isar mit einem natürlichen Verlauf und sehr unregelmäßigen Stromzug. Dazu gibt es immer wieder Totholz.

Deshalb ist die Tour nichts für Anfänger. Neben dem grundsätzlichen Verständnis für den Stromzug und der Umgang damit sollte man notfalls auch noch schnell beschleunigen können. Dazu müssen wir mit Grundberührungen rechnen (faustgroßer Rollkies).

Solltet ihr Fragen zur Bootsauswahl haben oder zweifeln, ob euer Können für diese Tour ausreicht, dann lasst uns das vorher kurz besprechen.

### **Die Basis**

Für die unter Zeltplanen Nächtigenden wird uns das Bootshaus der Kanuabteilung des ETSV09 Landshut dienen. Mobilisierte Wohnungen finden auf dem Wohnmobilstellplatz und Parkplatz Grieserwiese Lebensraum.

Bootshaus: Gutenbergweg 34, 84034 Landshut

Wohnmobilstellplatz: Wittstraße 9, 84036 Landshut

### **Der Samstag (19.08.2023)**

Wir starten mit unserer ersten Isartour an der Straßenbrücke Langenbach – Oberhummel. Das Umtragen an der Staustufe Moosburg wird ein Balanceakt, und der Einstieg geschieht über eine Eisentreppe. Hier werden wir auch die Mittagspause verbringen. Bitte bringt euch eine kleine Jause mit. Dann geht es weiter, bis wir kurz vor unser Ziel das Landshuter Schlossbergwehr erreichen. Vielleicht haben wir Glück, und es ist offen. Falls nicht, tragen wir hier über bequeme Treppen um und erreichen kurz darauf das Bootshaus. Die Isar bringt auf dieser Strecke gut Strömung mit, so dass wir die 27 km in ca. 5h bewältigen können.

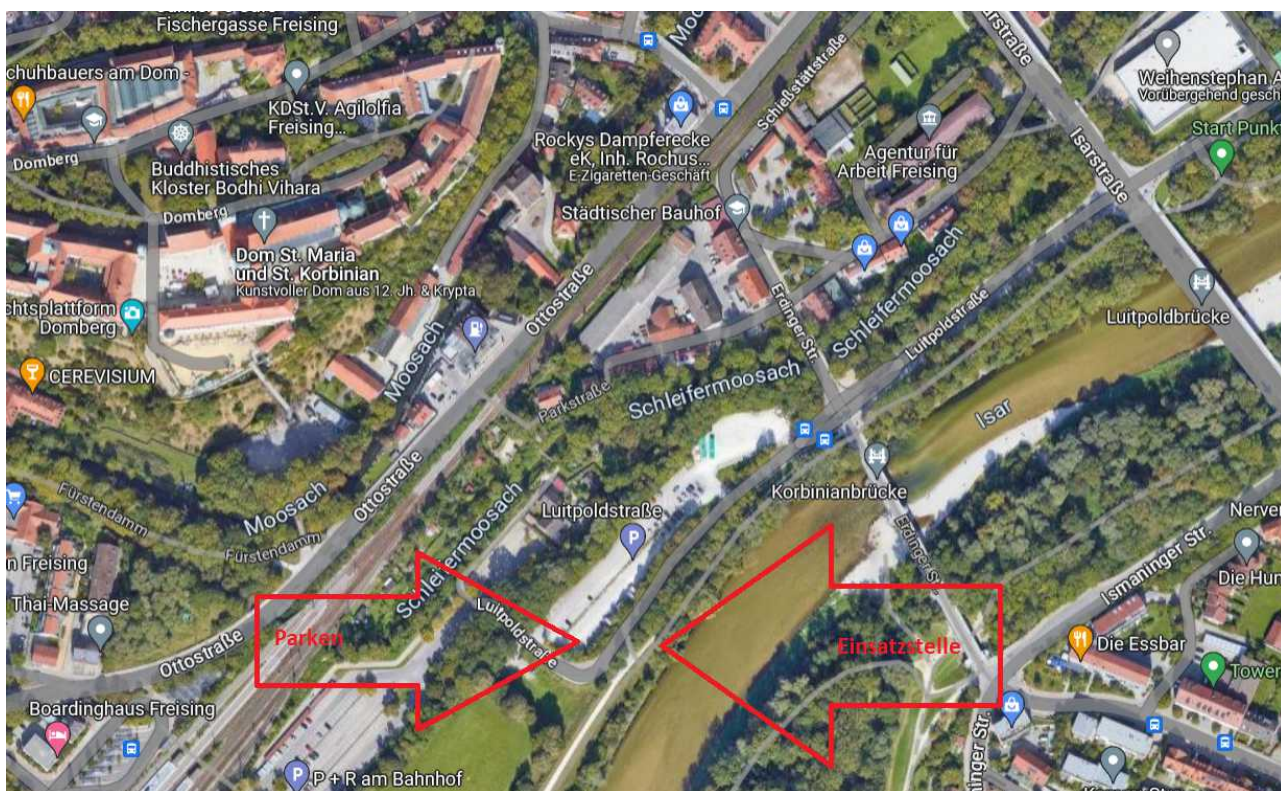
Die Einsatzstelle an der Isarbrücke, Langenbach - Oberhummel



## Der Sonntag (20.08.2023)

Auf unserer zweiten Isartour paddeln wir von Freising bis Moosburg. Die Isar strömt gut und fordert unsere Aufmerksamkeit. Den zweiten Teil unserer Tour ab der Straßenbrücke Langenbach – Oberhummel kennen wir bereits. Eine Mittagspause ist nicht geplant. Für die 18 km werden wir voraussichtlich 3 Stunden brauchen. Wer nach der Tour nicht sofort in Richtung Heimat aufbrechen will, findet in Moosburg Gasthöfe und Biergärten.

Die Einsatzstelle in Freising  
Luitpoldstraße, 85356 Freising



Die Aussatzstelle in Moosburg  
Landshuter Str. 91, 85368 Moosburg an der Isar

